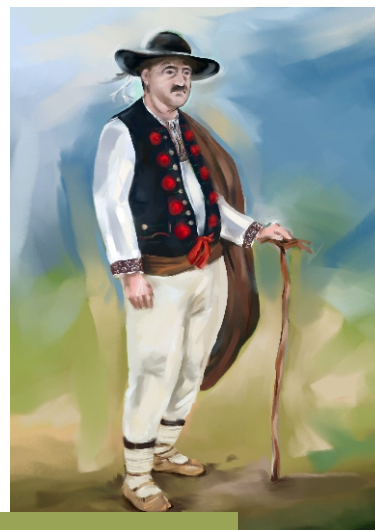
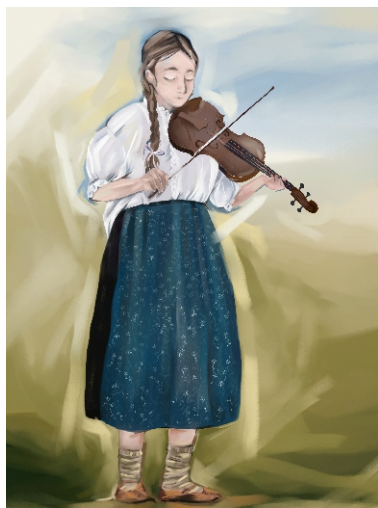




STRÓJ GÓRALSKI

WYTNIJ I DOPASUJ

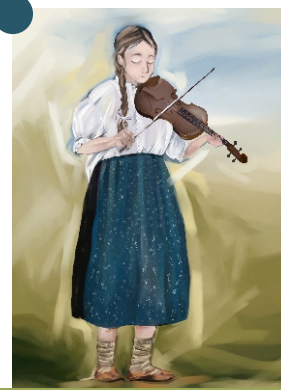








Wytnij ramki z nazwami elementów stroju góralskiego,
a następnie dopasuj je do ilustracji.



pas

gunia

broszka

fortuszek

fortuszek

wałaszczoki

koszula

łobujek

buty

lóna

nowłoki

strzechocz

lemieczki

przedniczka

splatka

kyrpce

bruclik

koszułka

żywotek

kabotek

kopyca

palica

splatka

kyrpce

kopyca



Na ilustracjach przedstawiono
prawidłowe rozmieszczenie nazw elementów strojów



| | | | | |
|-------------|------------|-----------|-------------|-----------|
| pas | gunia | broszka | fortuszek | fortuszek |
| wałaszczoki | koszula | łobujek | buty | lónta |
| nowłoki | strzechocz | lemieczki | przedniczka | splatka |
| kyrpce | bruclik | koszułka | żywotek | kabotek |
| kopyca | palica | splatka | kyrpce | kopyca |

